



Gelenkwelle
PTO drive shaft
Transmission

PWE675-SPGF25V/30-1210-F5/2R

Bestell-Nr.
Part No.
Reference

159232

Zeichnungs-Nr.
Drawing No.
Ref. du plan

20848

Datum
Date

13-03-08

Seite
Page

1 of 2

für Kunde
for customer
pour client

Claas/woippy

Kundenzeichnungs-Nr.
Customer drawing No.
Ref. du plan client

1335 002.0

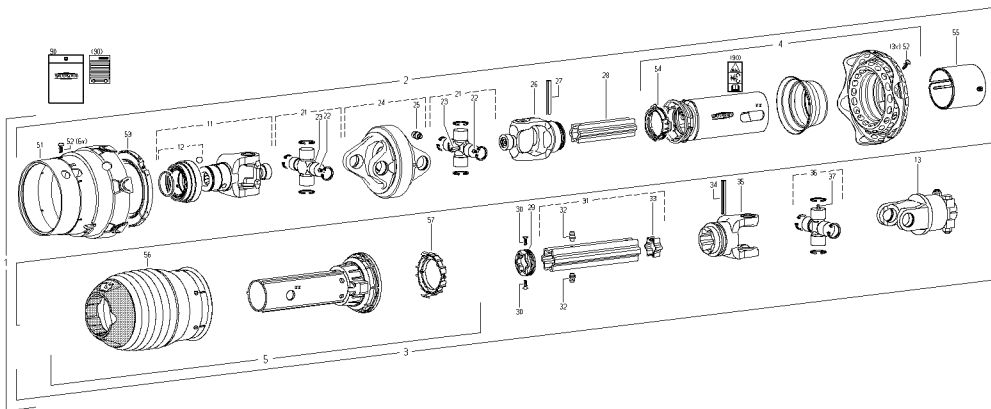
Maschinenart
Machine
Machine

Quadrant 3200

Type
Type

-

Vorbauhücksler



** Positionierung von Langloch und Bohrung - siehe Anleitung 129373-SC 126969-PG
Slot and hole positioning - see instructions 129373-SC 126969-PG
Positionnement du trou oblong et du trou - voir notice 129373-SC 126969-PG



Gelenkwelle
PTO drive shaft
Transmission

PWE675-SPGF25V/30-1210-F5/2R

Bestell-Nr.
Part No.
Reference

159232

Zeichnungs-Nr.
Drawing No.
Ref. du plan

20848

Datum
Date

13-03-08

Seite
Page

2 of 2

Pos.-Nr. Line Réf.	Bestell-Nr. Part No. Réf.	Zeichnungs-Nr. Drawing No. Ref. du Plan	Bestell-Nr. Part No. Réf.	Stückzahl Quantity Quantité	Technische Angaben Technical data Données techniques	Benennung Description Désignation	Description Désignation
1	159232	20848	1335 002.0	1	PWE675-SPGF25V/30-1210-F5/2R	Weitwinkel-Gleichlauf-Gelenkwelle mit Schutz	Wide-angle CV PTO drive shaft with guard
2				1	PWE675-SPGF25V/30-1089	Innere Weitwinkel-Gleichlauf-Gelenkwellenhälfte mit äußerer Schutzhälfte	Inner wide-angle CV PTO drive shaft half with outer guard half
3				1	PH600-PG25-947-F5/2R	Äußere Gelenkwellenhälfte mit innerer Schutzhälfte	Outer PTO drive shaft half with inner guard half
4	113046	85.220	1326 473.0	1	SPFH25V/30-A1000-852562	Äußere Schutzhälfte	Outer guard half
5	116376	86.301	0150 674.0	1	PGH30-J1000-8638603	PG-Rohr 240 mm kürzen	Shorten PG tube by 240 mm
				1		PC-Rohr 240 mm kürzen	Shorten PC tube by 240 mm
						Trichterlänge auf 322 mm anpassen	Adapt cone to 322 mm
11	696687	26.84.60+	1326 475.0	1	05G P675-1 3/4" (20)	05-Gabel komplett	05-yoke complete
12	376107	agaset 124	0933 217.0	1		05-Verschluß komplett; Größe C	05-Lock complete; size C
13	168315	56.101.41	1326 476.0	1	F5/2R-2600-1 3/4" (5) KB	Spernkopf freilauf; Rechtsdrehsinn	Key-type overrunning clutch; right-hand rotation
21	113043	26.06.01	1326 477.0	2	P675-Z	Kreuzgarnitur komplett	Cross and bearing kit complete
22	043427	63.11.02	0219 880.0	4	AM6-3,5	Kegel-Schmiernippel	Lubrication fitting
23	189220	63.34.01	0817 783.0	1	W62480/2580	Schlauch-Schmiernippel	Hose stem
24	696680	26.41.00+	1326 478.0	1	DOP6 P675	Doppelgabel	Double yoke
25	020672	63.12.01	0179 836.0	1	01N7412-AM6x1	Kegel-Schmiernippel	Lubrication fitting
26	696719	26.13.61+	1326 479.0	1	RG P675-55	Rillengabel	Inboard yoke
27	020617	61.06.08	0244 581.2	1	1508752-10x80	Spannstift	Spring-type straight pin
28	135883	75.46.55	1326 480.0	1	59H-1000	Profilrohr; gehärtet	Profile tube; hardened
29	129051	68.18.25	1326 481.0	1	S6	Welle 420 mm kürzen	Shorten shaft by 420 mm
30	123621	60.15.02	1326 482.0	2	KB60x14	Dichtring für Außenprofil	Sealing ring for outer profile
31	696708	75.46.116	1326 483.0	1	56H-880	Schraube	Screw
32	380371	63.33.00	0817 786.0	6	4,6	Profilrohr mit Schmiernippel	Profile tube with lubrication fitting
33	691440	68.08.02	0859 905.0	1	S6	Schlag-Schmiernippel	Drive-in type lubrication fitting
34	304046	61.06.12	0213 688.1	1	1508752-10x90	Stopfen	Plug
35	119928	26.14.30+	0150 677.0	1	RG P600-56	Spannstift	Spring-type straight pin
36	116456	26.00.131	0150 373.0	1	2600 "P"	Rillengabel	Inboard yoke
37	153287	63.11.04	1335 037.0	1		Kreuzgarnitur komplett	Cross and bearing kit complete
						Schlag-Schmiernippel	Drive-in type lubrication fitting
51	129929	85.01.03	0139 186.0	1	9025-2580	Schutztrichter	Guard cone
52	365305	60.01.04	0850 548.0	9	3,5x9,5	Schraube	Screw
53	696695	82.83.113	0126 484.0	1	P675	Gleitring	Bearing ring
54	087276	82.83.04	0920 671.0	1	SC25	Gleitring	Bearing ring
55	198303	80.64.102	0138 544.0	1		Abdeckung	Cover
56	120308	86.38.603	0150 681.0	1	L=402mm	Schutztrichter	Guard cone
						Trichterlänge auf 392 mm anpassen	Adapt cone to 392 mm
57	109132	86.30.00	0150 678.0	1	PG30	Gleitring	Bearing ring
90	126971	agaset 221		1		Bedienungsanleitung und GEFAHRENHINWEIS-Aufkleber	Instruction manual and WARNING decal