



Kupplung  
Clutch  
Limiteur

K92/4-2300-1 3/8" (21) ZV; M=1050Nm

Bestell-Nr.  
Part No.  
Réf. No.

122067

Zeichnungs-Nr.  
Drawing No.  
Réf. du plan

56.287.16

Datum  
Date  
Date

28.08.2000

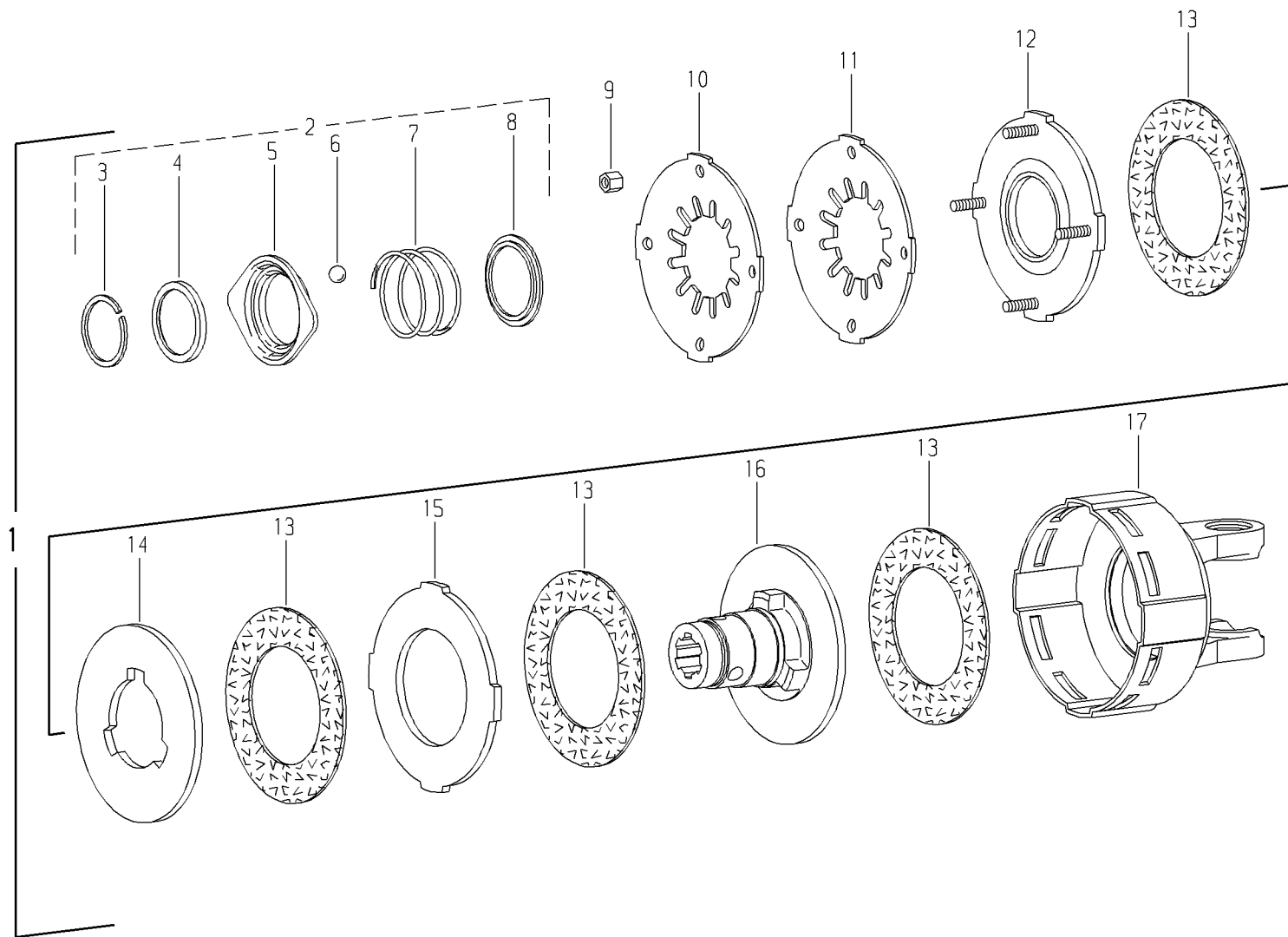
Für Kunde  
for customer  
pour client

Claas Saugau

Kundenzeichnungs-Nr.  
Customer drawing No.  
Réf. du plan client

Maschinenart  
Machine  
Machine

Type  
Type  
Type



Pos.-Nr. Item Repère	Bestell-Nr. Part No. Réf. No.	Zeichnungs-Nr. Drawing No. Réf. du Plan	Stückzahl Quantity Quantité	Technische Angaben Technical data Données techniques	Benennung	Description	Désignation
1	122067	56.287.16	1	K92/4-2300-1 3/8" (21) ZV; M=1050Nm	Reibkupplung; drehsinnunabhängig	Friction clutch; independent of direction of rotation	Limiteur à friction; indépendant du sens de rotation
2	341953	agraset 108	1	1 3/8"	Ziehverschluß komplett	Quick-disconnect lock ball type cpl.	Verrouillage rapide à billes cpl.
3	304149	62.10.02	1	DIN5417-SP50	Sprengring	Snap ring	Circlip
4	338531	16.20.52	1		Winkelring	Back-up ring	Bague d'arrêt
5	045790	65.03.05	1		Sperrhülse	Lock collar	Verrou
6	020692	64.01.02	3	DIN5401-1/2" V	Kugel	Ball	Bille
7	045793	66.01.46	1		Druckfeder	Compression spring	Ressort de compression
8	047825	16.20.16	1		Stützring	Back-up ring	Bague d'arrêt
9	381957	60.51.09	4	M8	Sechskantmutter	Hexagon nut	Ecrou hexagonal
10	043487	66.09.00	1	152x63x3	Tellerfeder; weiß	Belleville spring; white	Ressort Belleville; blanc
11	088193	66.09.02	1	152x63x3	Tellerfeder; gelb	Belleville spring; yellow	Ressort Belleville; jaune
12	381495	56.66.19	1		Druckscheibe	Thrust plate	Disque de pression
13	168556	56.73.08	4	91x150x3	Reibscheibe	Friction disc	Disque de friction
14	042459	56.67.01	1	151,5x68/85,2x7	Mitnahmescheibe	Drive plate	Disque d'entraînement
15	042454	56.66.02	1	160,7x90x7	Mitnahmescheibe	Drive plate	Disque d'entraînement
16	051555	56.64.13	1	K92/4-1 3/8" (21) ZV	Nabe	Hub	Moyeu
17	316596	21.64.02 +	1	K92/4-2300	Kupplungsgehäuse	Clutch housing	Boîtier