



Kupplung
Clutch
Limiteur

K92/4-2300-1 3/8" (21) ZV; M=700Nm

Bestell-Nr.
Part No.
Réf.érence

115164

Zeichnungs-Nr.
Drawing No.
Réf. du plan

56.287.16

Datum
Date
Date

06.07.1999

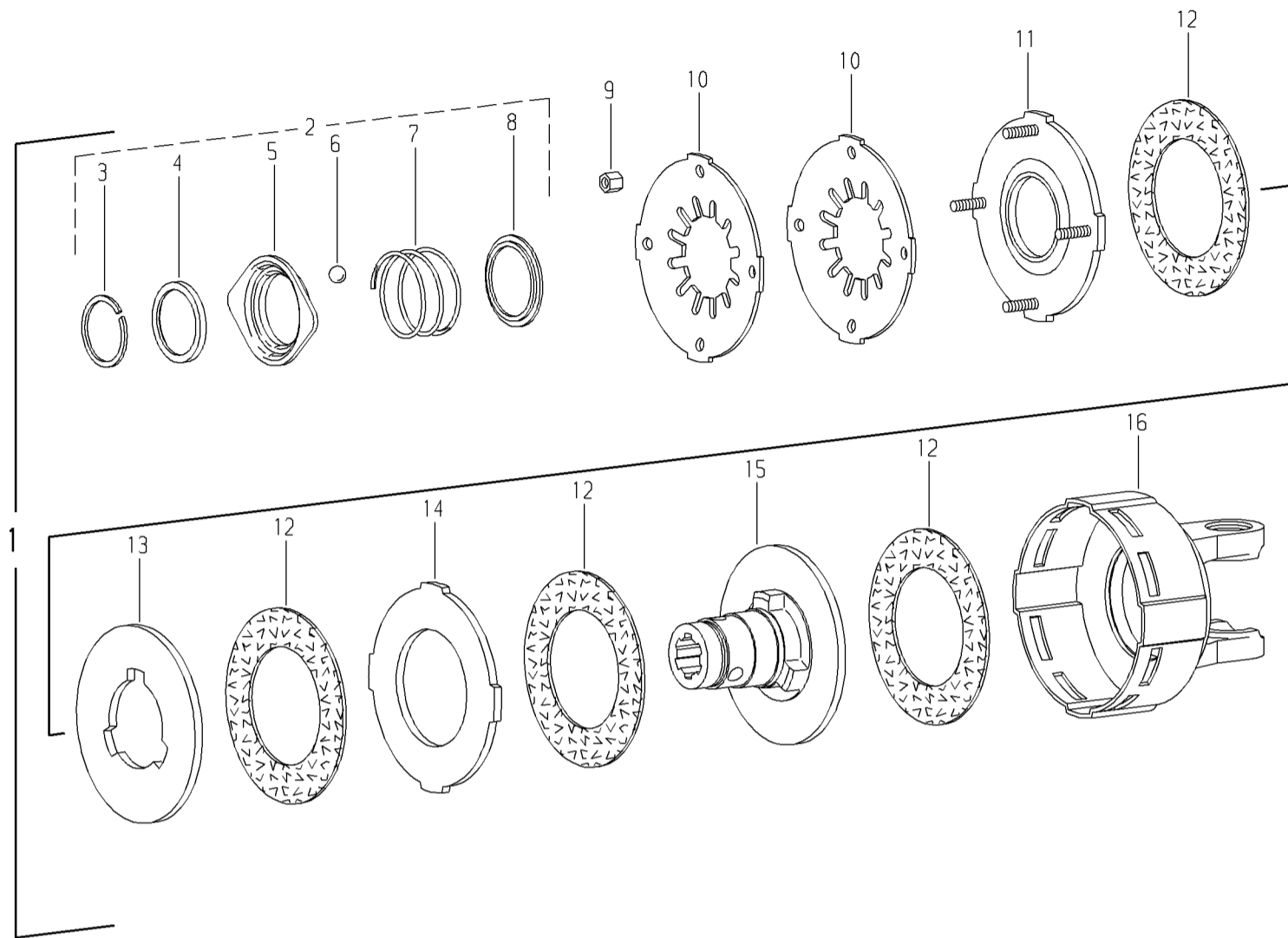
Für Kunde
for customer
pour client

Claas Saugau

Kundenzeichnungs-Nr.
Customer drawing No.
Réf. du plan client

Maschinenart
Machine
Machine

Type
Type
Type



Pos.-Nr. Item Repère	Bestell-Nr. Part No. Réf.érence	Zeichnungs-Nr. Drawing No. Réf. du Plan	Stückzahl Quantity Quantité	Technische Angaben Technical data Données techniques	Benennung	Description	Désignation
1	115164	56.287.16	1	K92/4-2300-1 3/8" (21) ZV; M=700Nm	Reibkupplung; drehsinnunabhängig	Friction clutch; independent of direction of rotation	Limiteur à friction; indépendant du sens de rotation
2	341953	agraset 108	1	1 3/8"	Ziehverschluß komplett	Quick-disconnect lock ball type cpl.	Verrouillage rapide a billes cpl.
3	304149	62.10.02	1	DIN5417-SP50	Sprengring	Snap ring	Circlip
4	338531	16.20.52	1		Winkelring	Back-up ring	Bague d'arrêt
5	045790	65.03.05	1		Sperrhülse	Lock collar	Verrou
6	020692	64.01.02	3	DIN5401-1/2" V	Kugel	Ball	Bille
7	045793	66.01.46	1		Druckfeder	Compression spring	Ressort de compression
8	047825	16.20.16	1		Stützring	Back-up ring	Bague d'arrêt
9	381957	60.51.09	4	M8	Sechskantmutter	Hexagon nut	Ecrou hexagonal
10	102493	66.16.01	2	152x63x2,6	Tellerfeder	Belleville spring	Ressort Belleville
11	381495	56.66.19	1		Druckscheibe	Thrust plate	Disque de pression
12	168556	56.73.08	4	91x150x3	Reibscheibe	Friction disk	Disque de friction
13	042459	56.67.01	1	151,5x68/85,2x7	Mitnahmescheibe	Drive plate	Disque d'entraînement
14	042454	56.66.02	1	160,7x90x7	Mitnahmescheibe	Drive plate	Disque d'entraînement
15	051555	56.64.13	1	K92/4-1 3/8" (21)	Nabe	Hub	Moyeu
16	316956	21.64.02 +	1	K92/4-2300	Kupplungsgehäuse	Clutch housing	Boitier