



Kupplung
Clutch
Limiteur

K92-2300-1 3/8" (6) ZV; M=1000Nm

Bestell-Nr.
Part No.
Référence **110358**

Zeichnungs-Nr.
Drawing No.
Réf. du plan **56.219.16**

Datum
Date **22.01.2009**

Seite
Page **1** von
of **1**
de

Für Kunde
for customer
pour client

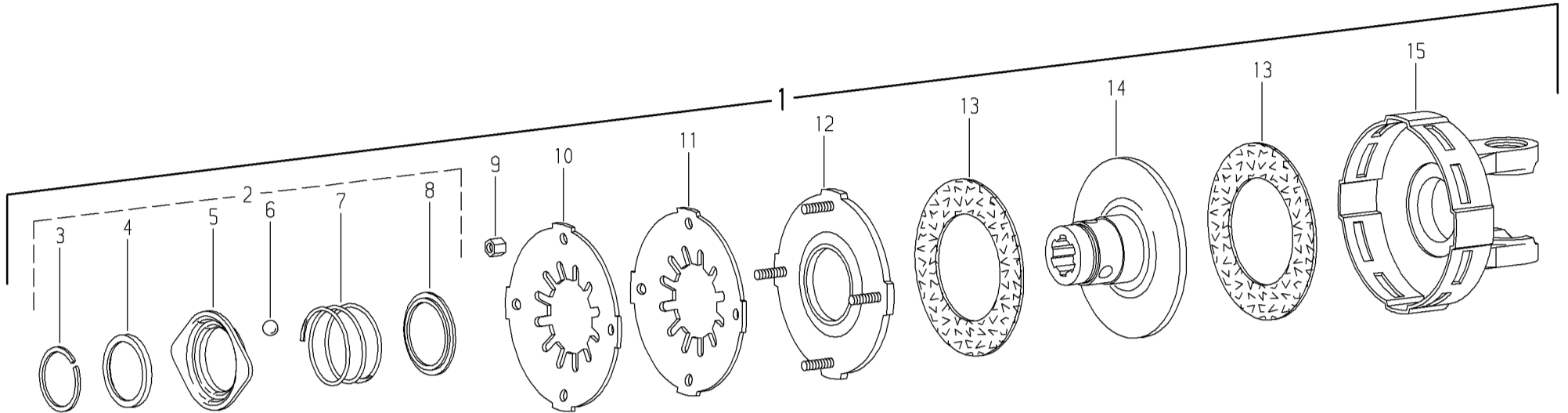
Kverneland

Kertemінде

Kundenzeichnungs-Nr.
Customer drawing No.
Réf. du plan client

Maschinenart
Machine
Machine

Type
Type
Type



Pos.-Nr. Item Repère	GKN Walterscheid Bestell-Nr. Part No. Référence	Zeichnungs-Nr. Drawing No. Réf. du Plan	Kverneland Bestell-Nr. Part No. Référence	Stückzahl Quantity Quantité	Technische Angaben Technical data Données techniques	Benennung	Description	Désignation
1	110358	56.219.16		1	K92-2300-1 3/8" (6) ZV; M=1000Nm	Reibkupplung; drehsinnunabhängig	Friction clutch; independent of direction of rotation	Limiteur à friction; indépendant du sens de rotation
2	341953	agraset 108		1	1 3/8"	Ziehverschluß komplett	Quick-disconnect lock ball type cpl.	Verrouillage rapide à billes cpl.
3	304149	62.10.02		1	DIN5417-SP50	Sprengring	Snap ring	Circlip
4	338531	16.20.52		1		Winkelring	Back-up ring	Bague d'arrêt
5	045790	65.03.05		1		Sperrhülse	Lock collar	Verrou
6	020692	64.01.02		3	DIN5401-1/2" V	Kugel	Ball	Bille
7	045793	66.01.46		1		Druckfeder	Compression spring	Ressort de compression
8	047825	16.20.16		1		Stützring	Back-up ring	Bague d'arrêt
9	381957	60.51.09		4	M8	Sechskantmutter	Hexagon nut	Ecrou hexagonal
10	043489	66.10.00		1	152x63x3,5	Tellerfeder; rot	Belleville spring; red	Ressort Belleville; rouge
11	110063	66.10.01		1	152x63x3,7	Tellerfeder; blau	Belleville spring; blue	Ressort Belleville; bleu
12	381495	56.66.19		1		Druckscheibe	Thrust plate	Disque de pression
13	168556	56.73.08		2	91x150x3	Reibscheibe	Friction disc	Disque de friction
14	051551	56.64.09		1	K92-1 3/8" (6) ZV	Nabe	Hub	Moyeu
15	185836	21.31.17 +		1	K92-2300	Kupplungsgehäuse	Clutch housing	Boîtier