



Kupplung
Clutch
Limiteur

K92/4E-2500-1 3/8" (6) ZV; M=1500Nm

Bestell-Nr.
Part No.
Référence

106551

Zeichnungs-Nr.
Drawing No.
Réf. du plan

56.102.26

Datum
Date
Date

07.07.2008

Seite
Page
Page

1 of 1
de 1

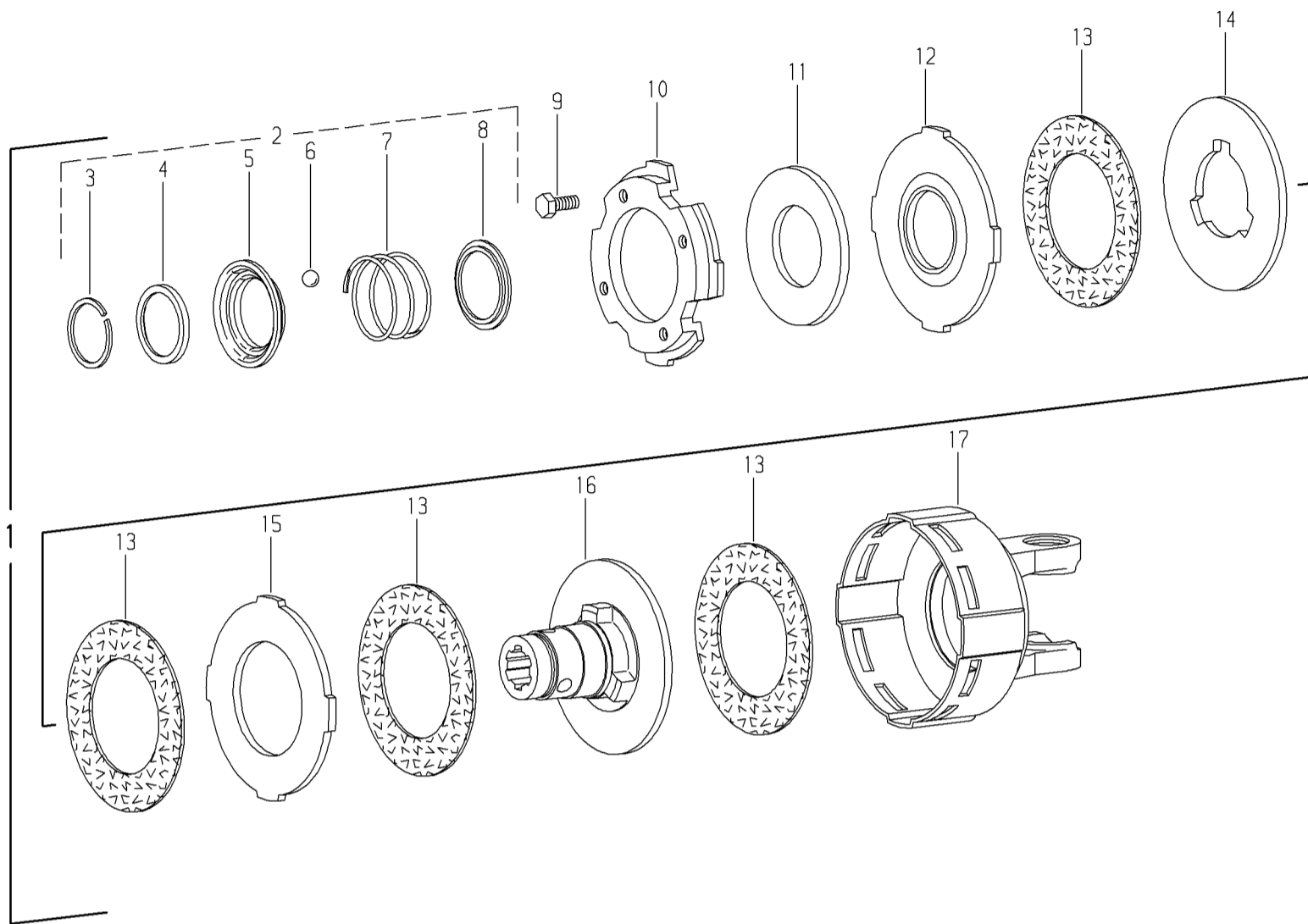
Für Kunde
for customer
pour client

Grimme

Kundenzeichnung-Nr.
Customer drawing No.
Réf. du plan client

Maschinenart
Machine
Machine

Type
Type
Type



Pos.-Nr. Item Repère	GKN Walterscheid		Grimme		Stückzahl Quantity Quantité	Technische Angaben Technical data Données techniques	Benennung	Description	Désignation
	Bestell-Nr. Part No. Référence	Zeichnungs-Nr. Drawing No. Réf. du Plan	Bestell-Nr. Part No. Référence						
1	106551	56.102.26			1	K92/4E-2500-1 3/8" (6) ZV; M=1500Nm	Reibkupplung; drehsinnunabhängig	Friction clutch; independent of direction of rotation	Limiteur à friction; indépendant du sens de rotation
2	341956	agraset 141			1	1 3/8" R-ø 84	Ziehverschluß komplett	Quick-disconnect lock ball type cpl.	Verrouillage rapide à billes cpl.
3	304149	62.10.02			1	DIN5417-SP50	Sprengring	Snap ring	Circlip
4	338531	16.20.52			1		Winkelring	Back-up ring	Bague d'arrêt
5	347378	65.03.100			1	R-ø 84	Sperrhülse	Lock collar	Verrou
6	020692	64.01.02			3	DIN5401-1/2"V	Kugel	Ball	Bille
7	045793	66.01.46			1		Druckfeder	Compression spring	Ressort de compression
8	047825	16.20.16			1		Stützring	Back-up ring	Bague d'arrêt
9	192262	60.05.57			4	M10x1x25-10.9	Sechskantschraube	Hexagon screw	Boulon hexagonal
10	192263	56.69.01			1	K92E	Druckflansch	Thrust flange	Bride de pression
11	192203	66.06.14			1	DIN2093-B 125 GR2	Tellerfeder	Belleville spring	Ressort Belleville
12	042453	56.66.00			1		Druckscheibe	Thrust plate	Disque de pression
13	168556	56.73.08			4	91x150x3	Reibscheibe	Friction disc	Disque de friction
14	042459	56.67.01			1	151x68/85, 2x7	Mitnahmescheibe	Drive plate	Disque d'entraînement
15	042454	55.66.02			1	161x90x7	Mitnahmescheibe	Drive plate	Disque d'entraînement
16	051554	56.64.12			1	K92/4-1 3/8" (6) ZV	Nabe	Hub	Moyeu
17	324822	36.62.01 +			1	K92/4-2500	Kupplungsgehäuse	Clutch housing	Boîtier