



Freilauf
Overrunning clutch
Roue Libre

F5/2R-2600-1 3/4" (20)CC

Bestell-Nr.
Part No.
Référence

106127

Zeichnungs-Nr.
Drawing No.
Réf. du plan

56.151.41

Datum
Date
Date

07.03.2005

Seite
Page
Page

1 of 1
de 1

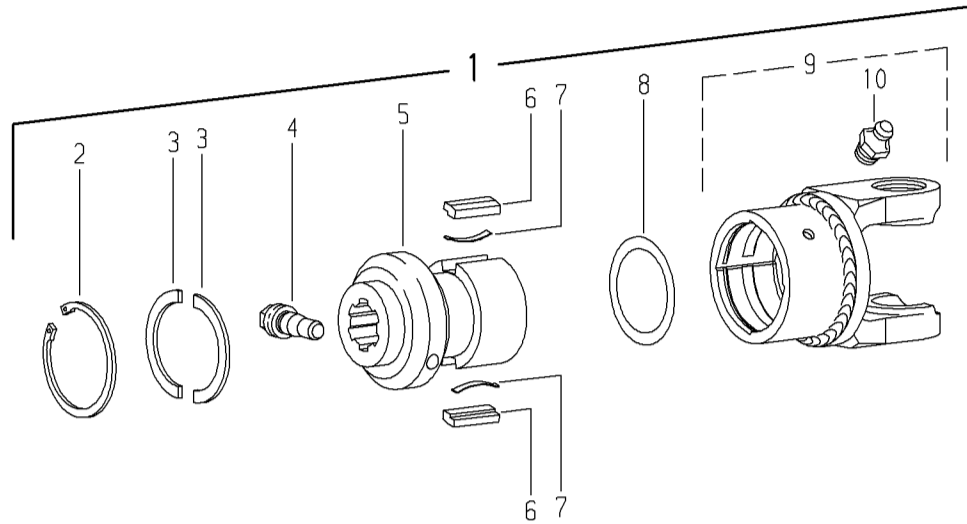
Für Kunde
for customer
pour client

F.A.E.

Kundenzeichnung-Nr.
Customer drawing No.
Réf. du plan client

Maschinenart
Machine
Machine

Type
Type
Type



Pos.-Nr. Item Repère	GKN Walterscheid Bestell-Nr. Part No. Référence	Zeichnungs-Nr. Drawing No. Réf. du Plan	F.A.E. Bestell-Nr. Part No. Référence	Stückzahl Quantity Quantité	Technische Angaben Technical data Données techniques	Benennung	Description	Désignation
1	106127	56.151.41		1	F5/2R-2600-1 3/4" (20)CC	Sperrkeilfreilauf; Rechtsdreh Sinn	Key-type overrunning clutch; right-hand rotation	Roue libre à rochets; rotation à droite
2	702100	62.14.01		1	72x2,5	Sicherungsring	Retaining ring	Jonc
3	367796	16.20.170		2		Stützscheibenhälfte	Supporting ring half	Demi-rondelle pour bague de frein
4	107542	65.12.08		1	CC 1 3/4"	Klemm-Konus	Clamping cone	Cône de contrainte
5	196655	56.19.60		1	F5/2-1 3/4" (20)CC	Nabe	Hub	Moyeu
6	377190	16.50.43		2	13x7x61,5	Sperrkeil	Key	Rochet
7	332185	66.19.00		2	0,6x5x48	Blattfeder	Leaf spring	Ressort-Lame
8	116141	agraset 150		1		Paßscheiben-Satz	Shim kit	Jeu de rondelles de calage
9	383913	26.31.26 +		1	F5/2R-2600	Kupplungsgehäuse komplett; Rechtsdreh Sinn	Clutch housing complete; right-hand rotation	Boîtier complet; rotation à droite
10	020672	63.12.01		1	DIN71412-AM8x1	Kegel-Schmiernippel	Lubrication fitting	Graisseur
	304291	agraset 116		1	50 g	Spezialfett	Special grease	Lubrifiant spécial