



Kupplung
Clutch
Limiteur

FK96/4L-2400-1 3/8" (6)CC; M=1200Nm-II

Bestell-Nr.
Part No.
Réf. No.

105912

Zeichnungs-Nr.
Drawing No.
Réf. du plan

58.154.51

Datum
Date

15.08.97

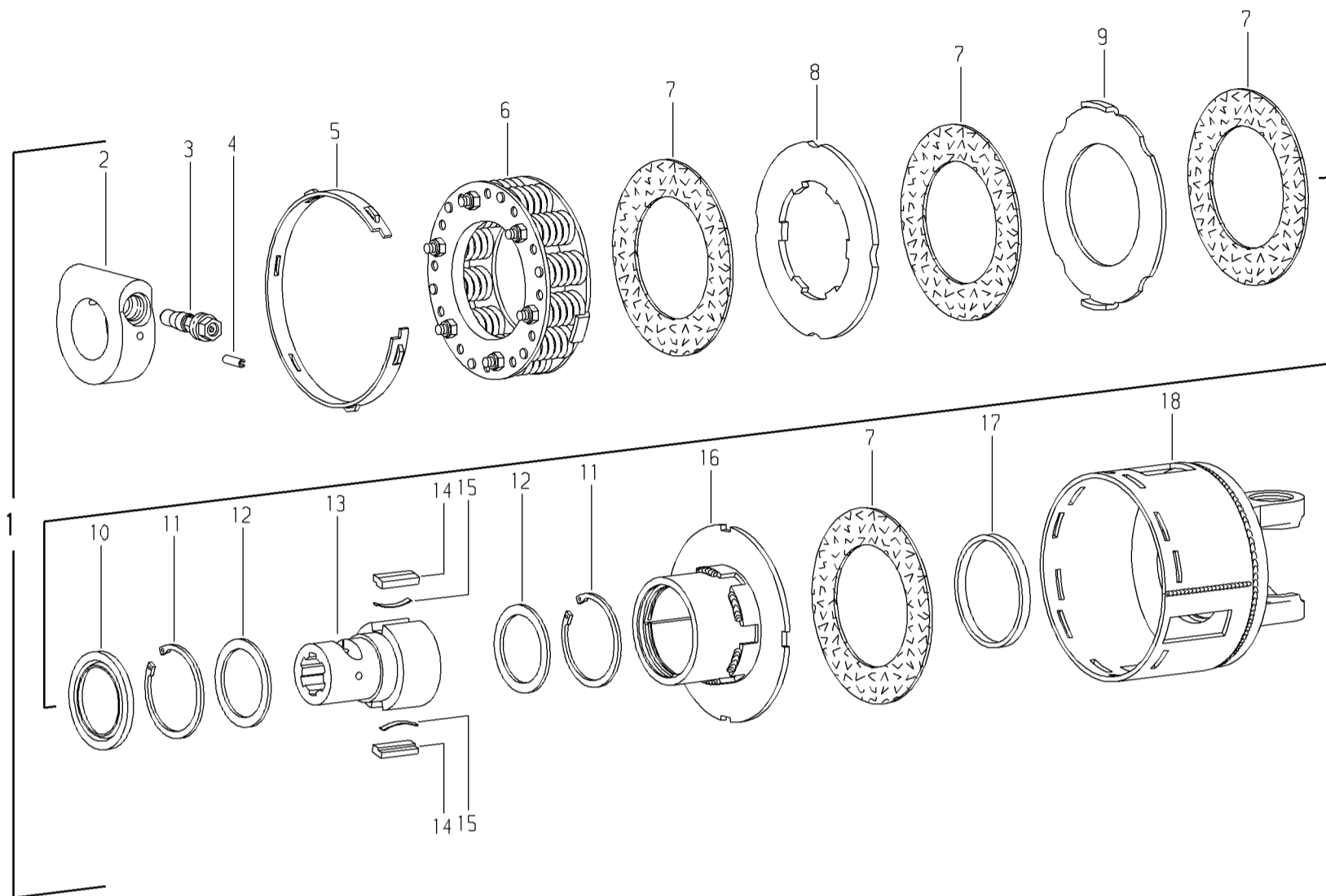
Für Kunde
for customer
pour client

Freudendahl

Kundenzeichnungs-Nr.
Customer drawing No.
Réf. du plan client

Maschinenart
Machine
Machine

Type
Type
Type



| Pos.-Nr. Item Repère | Bestell-Nr. Part No. Réf. No. | Zeichnungs-Nr. Drawing No. Réf. du Plan | Stückzahl Quantity Quantité | Technische Angaben Technical data Données techniques | Benennung | Description | Désignation |
|----------------------------|-------------------------------------|---|-----------------------------------|--|---|---|--|
| 1 | 105912 | 58.154.51 | 1 | FK96/4L-2400-1 3/8" (6)CC; M=1200Nm-II | Reib-Freilaufkupplung; Linksdrehsinn | Friction and overrunning clutch; Left-hand rotation | Limiteur a friction et roue libre; rotation a gauche |
| 2 | 193561 | 65.13.00 | 1 | CC 1 3/8" | Klemmring | Clamping collar | Manchon de serrage |
| 3 | 108494 | 65.12.10 | 1 | CC 1 3/8" | Klemm-Konus | Clamping cone | Cone de contrainte |
| 4 | 305049 | 61.03.12 | 1 | DIN1481-6x22 | Spannstift | Spring type straight pin | Goupille élastique |
| 5 | 367720 | 56.36.00 | 1 | 170x15 | Einstellring | Setting ring | Bague de réglage |
| 6 | 377675 | 56.35.01 | 1 | K96-60/120 | Federpaket, montiert | Spring pack assembly | Bloc-ressort complet |
| 7 | 177009 | 56.73.12 | 4 | 100,5x157x3 | Reibscheibe | Friction disk | Disque de friction |
| 8 | 367725 | 56.34.02 | 1 | 160,5x88,5/97x6 | Mitnahmescheibe | Drive plate | Disque d'entraînement |
| 9 | 367726 | 56.34.03 | 1 | 161,5x100x4 | Mitnahmescheibe | Drive plate | Disque d'entraînemen |
| 10 | 169197 | 68.18.02 | 1 | 80x55,3x6 | Dichtring | Sealing ring | Joint |
| 11 | 702100 | 62.14.01 | 2 | 72x2,5 | Sicherungsring | Retaining ring | Jonc |
| 12 | 304235 | 16.20.67 | 2 | DIN988-5 56x72 | Stützscheibe | Supporting ring | Rondelle pour bague de frein |
| 13 | 197393 | 56.19.63 | 1 | FK96/4-1 3/8" (6)CC | Nabe | Hub | Moyeu |
| 14 | 331737 | 16.50.25 | 2 | 13x7x49,5 | Sperrkeil | Key | Rochet |
| 15 | 332185 | 66.19.00 | 2 | 0,6x5x48 | Blattfeder | Leaf spring | Ressort-lame |
| 16 | 169226 | 58.60.42 | 1 | FK96/4L | Mitnehmer; Linksdrehsinn | Clutch housing with welded drive plate; left-hand rotation | Boitier avec disque d'entraînement soude; rotation a gauche |
| 17 | 367718 | 16.52.06 | 1 | 84,4x92,4x8 | Lauftring | Ring | Bague |
| 18 | 367749 | 35.90.02 + | 1 | K96/4-2400 | Kupplungsgehäuse | Clutch housing | Boitier |