



Kupplung
Clutch
Limiteur

K96/4-2500-1 3/8" (6)CC; M=1800Nm-II

Bestell-Nr.
Part No.
Réf.érence **101735**

Zeichnungs-Nr.
Drawing No.
Réf. du plan **56.136.51**

Datum
Date **25.08.97**

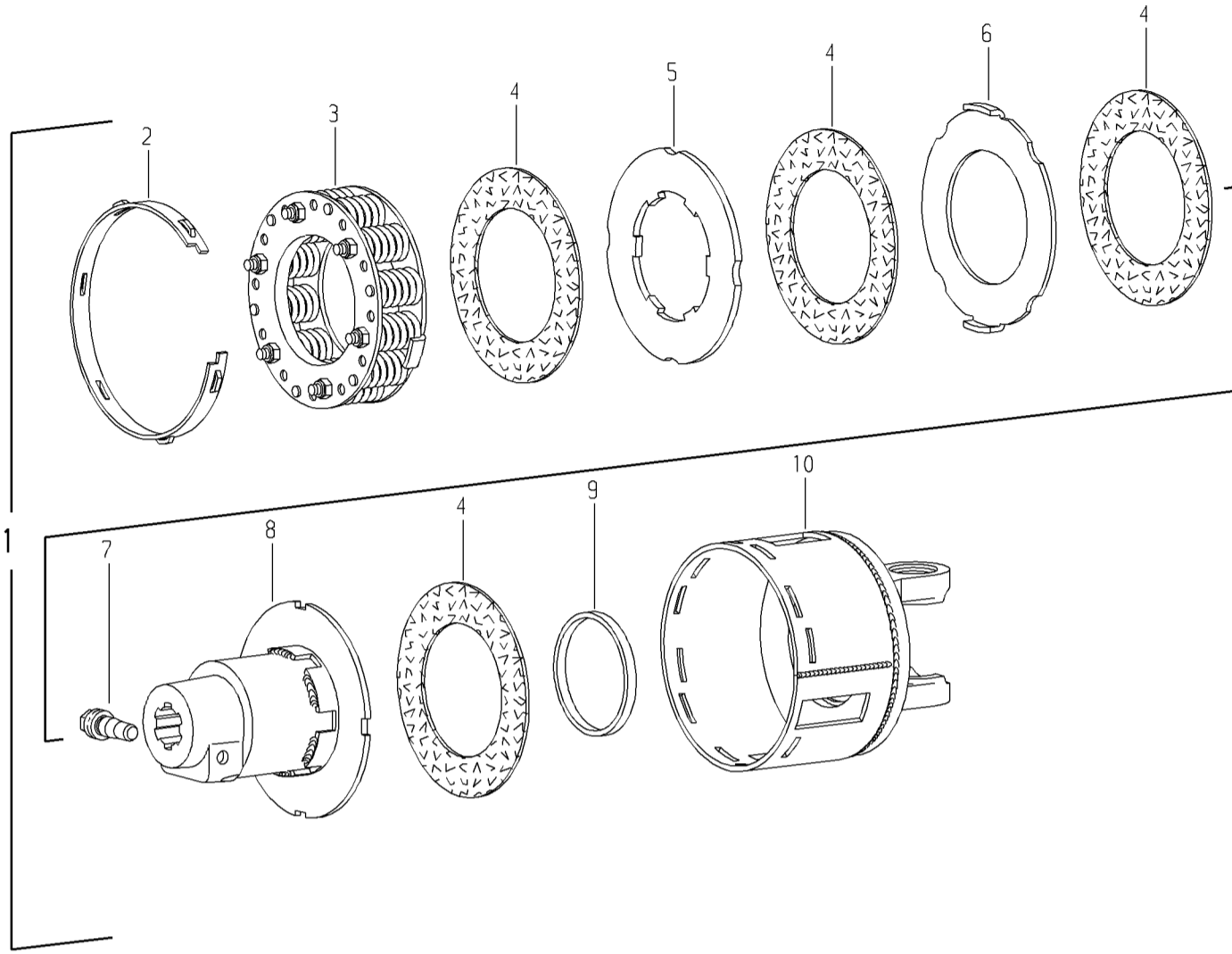
Für Kunde
for customer
pour client

Rau

Kundenzeichnungs-Nr.
Customer drawing No.
Réf. du plan client

Maschinenart
Machine
Machine

Type
Type
Type



Pos.-Nr. Item Repère	Bestell-Nr. Part No. Réf.érence	Zeichnungs-Nr. Drawing No. Réf. du Plan	Stückzahl Quantity Quantité	Technische Angaben Technical data Données techniques	Benennung	Description	Désignation
1	101735	56.136.51	1	K96/4-2500-1 3/8" (6)CC; M=1800Nm-II	Reibkupplung; drehsinnunabhängig	Friction clutch; independent of direction of rotation	Limiteur à friction; indépendant du sens de rotation
2	367720	56.36.00	1	170x15	Einstellring	Setting ring	Bague de réglage
3	377671	56.35.01	1	90/180	Federpaket, montiert	Spring pack assembly	Bloc-ressort complet
4	177009	56.73.12	4	100,5x157x3	Reibscheibe	Friction disk	Disque de friction
5	367725	56.34.02	1	160,5x88,5/97x6	Mitnahmescheibe	Drive plate	Disque d'entraînement
6	367726	56.34.03	1	161,5x100x4	Mitnahmescheibe	Drive plate	Disque d'entraînement
7	107540	65.12.06	1	CC 1 3/8"	Klemm-Konus	Clamping cone	Cone de contrainte
8	198492	56.31.22	1	K96/4-1 3/8" (6)CC	Nabe	Hub	Moyeu
9	367718	16.52.06	1	84, 4x92, 4x8	Lauftring	Ring	Bague
10	161386	36.90.02 +	1	K96/4-2500	Kupplungsgehäuse	Clutch housing	Boîtier