



Kupplung
Clutch
Limiteur

K92-2300-1 3/8" (6) ZV; M=750Nm

Bestell-Nr.
Part No.
Réf. No. **053333**

Zeichnungs-Nr.
Drawing No.
Réf. du plan **56.115.16**

Datum
Date **04.12.2001**

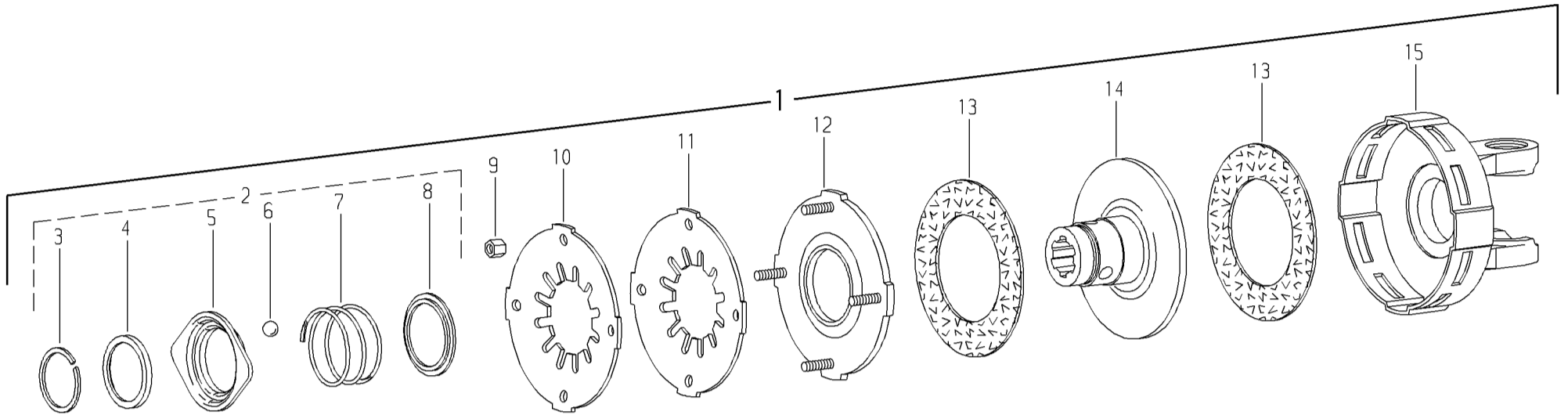
Für Kunde
for customer
pour client

Kemper

Kundenzeichnungs-Nr.
Customer drawing No.
Réf. du plan client

Maschinenart
Machine
Machine

Type
Type
Type



Pos.-Nr. Item Repère	Bestell-Nr. Part No. Réf. No.	Zeichnungs-Nr. Drawing No. Réf. du Plan	Stückzahl Quantity Quantité	Technische Angaben Technical data Données techniques	Benennung	Description	Désignation
1	053333	56.115.16	1	K92-2300-1 3/8" (6) ZV; M=750Nm	Reibkupplung; drehsinnunabhängig	Friction clutch; independent of direction of rotation	Limiteur à friction; indépendant du sens de rotation
2	341953	agraset 108	1	1 3/8"	Ziehverschluß komplett	Quick-disconnect lock ball type cpl.	Verrouillage rapide à billes cpl.
3	304149	62.10.02	1	DIN5417-SP50	Sprengring	Snap ring	Circlip
4	338531	16.20.52	1		Winkelring	Back-up ring	Bague d'arrêt
5	045790	65.03.05	1		Sperrhülse	Lock collar	Verrou
6	020692	64.01.02	3	DIN5401-1/2"V	Kugel	Ball	Bille
7	045793	66.01.46	1		Druckfeder	Compression spring	Ressort de compression
8	047825	16.20.16	1		Stützring	Back-up ring	Bague d'arrêt
9	381957	60.51.09	4	M8	Sechskantmutter	Hexagon nut	Ecrou hexagonal
10	043487	66.09.00	1	152x63x3	Tellerfeder; weiß	Belleville spring; white	Ressort Belleville; blanc
11	043489	66.10.00	1	152x63x3,5	Tellerfeder; rot	Belleville spring; red	Ressort Belleville; rouge
12	381495	56.66.19	1		Druckscheibe	Thrust plate	Disque de pression
13	168556	56.73.08	2	91x150x3	Reibscheibe	Friction disc	Disque de friction
14	051551	56.64.09	1	K92-1 3/8" (6) ZV	Nabe	Hub	Moyeu
15	041368	21.31.17	1	K92-2300	Kupplungsgehäuse	Clutch housing	Boîtier