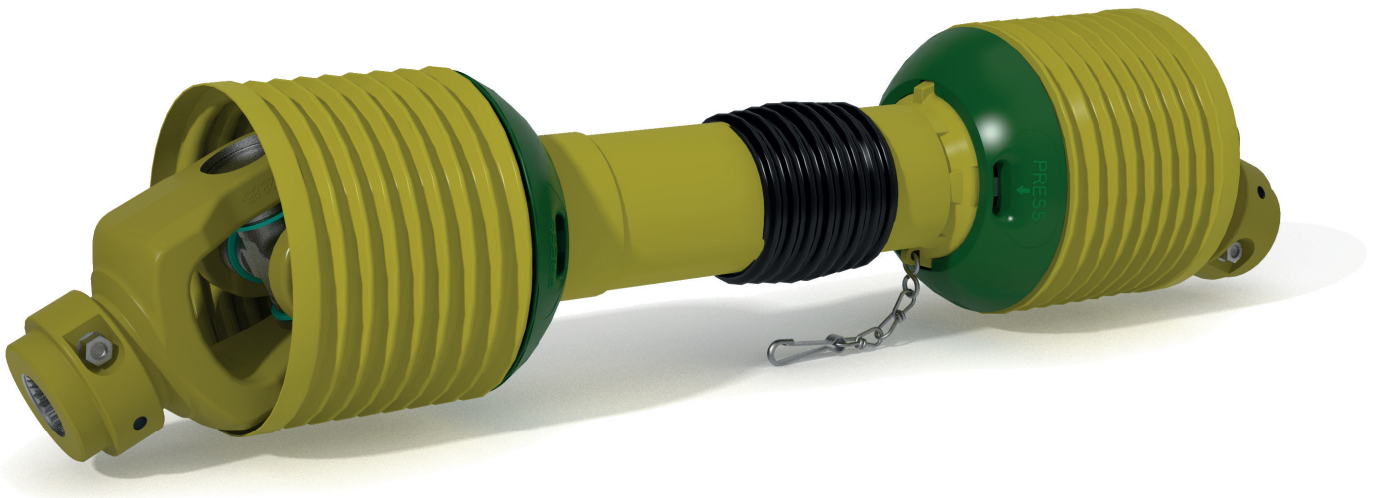


POWER DRIVE GELENKWELLEN BAUREIHE P 800



POWER DRIVE GELENKWELLEN BAUREIHE P 800

POWER DRIVE GELENKWELLEN BAUREIHE P 800

Power Drive Gelenkwellen bieten mehr Leistung, modernste Schutzeinrichtungen und bessere Handhabung. Sie sind speziell für Maschinen im Dauereinsatz konzipiert und entsprechen höchsten Anforderungen, insbesondere von Großlandwirten und Lohnunternehmern.

Die neue Power Drive Gelenkwelle P 800 wurde speziell für den Einsatz an Großtraktoren bei Traktorleistungen bis 500 PS entwickelt. Sie ist die erste Gelenkwelle, die diese Leistungsklasse abdeckt.

Die neue Gelenkwelle P 800 mit PG-Schutz ist bauraumkompatibel zur Gelenkwelle P 700.

Sie bietet alle Vorteile der Power Drive Gelenkwellenserie. Einsatzortabhängig kann ein Wartungsintervall von bis zu 250 Stunden erreicht werden.

Features:

- speziell für den Einsatz an Großtraktoren mit Zapfwellenleistungen bis 500 PS
- passende Überlast- und Freilaufkupplungen auf Anfrage verfügbar
- einfache Handhabung und ein Gelenkwellenschutz der die Normanforderungen übertrifft
- alle Ausstattungsmerkmale der Power Drive Gelenkwellenserie
- auch als Vollschutzversion ohne Halteketten erhältlich

LEISTUNGSTABELLE – GELENKWELLENBAUGRÖSSE

Berechnungsbasis:

- 1 Standard-Gelenk Beugewinkel 5° - Lebensdauer 1000 Std.
- 2 Standard-Gelenk Beugewinkel 10° - Lebensdauer 100 Std.

Baugröße	Grenzwerte		Dynamische Kapazität			
			1 540 min ⁻¹ 1000 min ⁻¹ 1300 min ⁻¹		2 540 min ⁻¹ 1000 min ⁻¹ 1300 min ⁻¹	
	Ms [Nm] (Inlb)	Mp [Nm] (Inlb)	P [kW] (PS)	Mn [Nm] (Inlb)	P [kW] (PS)	Mn [Nm] (Inlb)
P 800	7500 (66375)	14000 (123900)	159 (217)	2807 (28844)	252 (343)	4449 (39369)
			244 (332)	2332 (20636)	387 (527)	3700 (32723)
			286 (388)	2100 (18587)	470 (639)	3455 (30580)

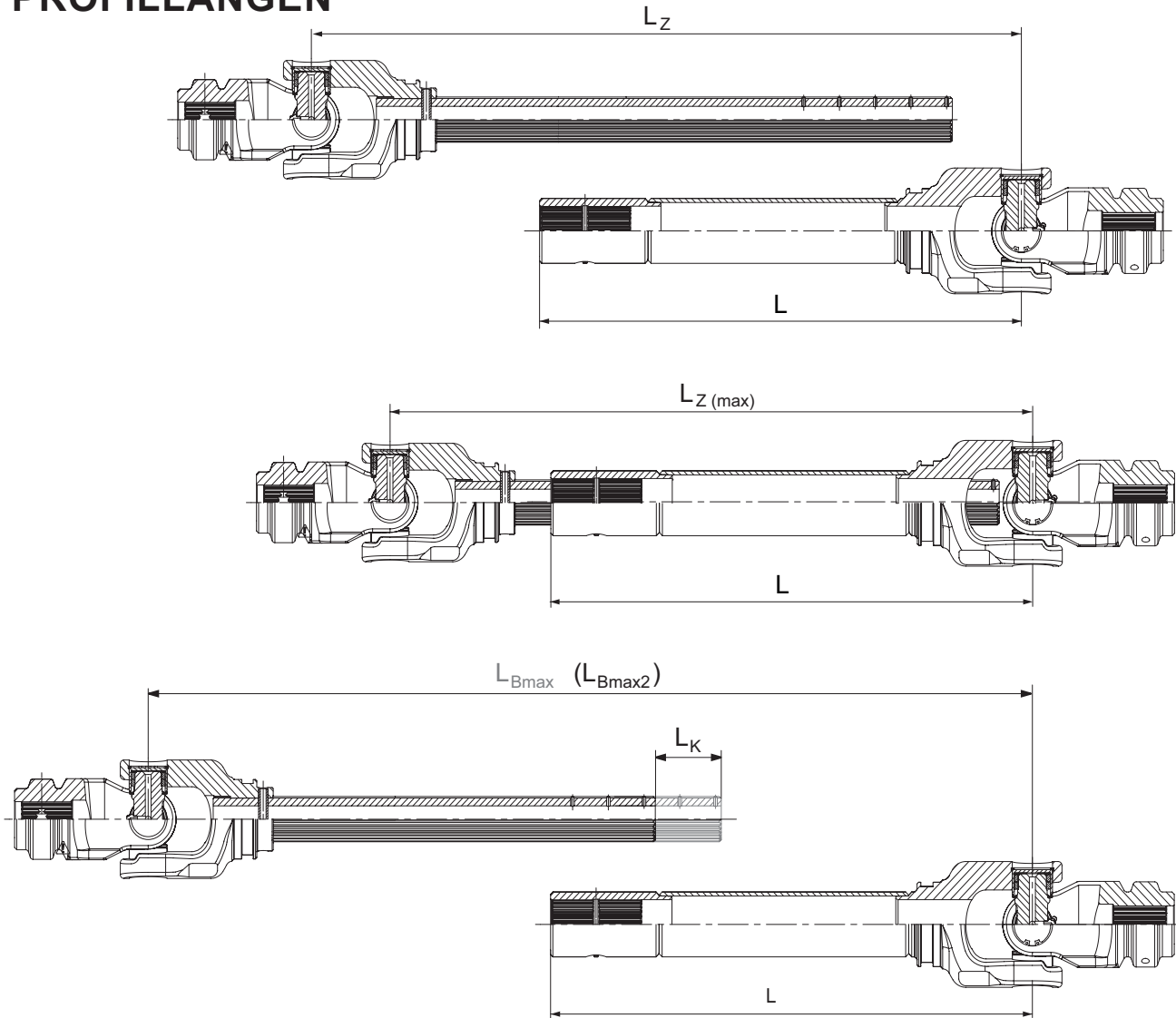


Achtung:

Bei Antriebsleistungen über 350 PS dürfen nur Schlepperzapfen (PTO) oder Gerätezapfen (PIC) ≥ 50 mm im Durchmesser oder Cat.4 PTO oder PIC 2 1/4"(22) verwendet werden. PTO oder PIC müssen der Leistung nach ISO 500 entsprechen.

POWER DRIVE GELENKWELLEN BAUREIHE P 800

PROFILLÄNGEN



Gelenkwellenlänge +/- 10 mm (zusammengeschoben)	L_z	[mm]	610*	710	860	1010				
Länge der äußeren Wellengabel	L	[mm]	385	435	585	685				
Gelenkwellenlänge (max. auseinandergezogen)	L_{bmax}	[mm]	710	860	1160	1410				
Gelenkwelle kürzen in 50 mm Schritten	L_k	[mm]	-50	-50	-100	-50	-100	-50	-100	-150
Gelenkwellenlänge nach dem Kürzen (zusammengeschoben - kürzeste Bauform)	L_{zmin}	[mm]	560	660	610	810	760	960	910	860
Gelenkwellenlänge nach dem Kürzen (max. auseinandergezogen)	L_{bmax2}	[mm]	660	810	760	1110	1060	1360	1310	1260

Hinweis: Gelenkwellen mit $L_z > 1010$ mm nur auf separate Anfrage!

*Achtung: Wellengabel mit kurzer Nabe

POWER DRIVE GELENKWELLEN BAUREIHE P 800

MASSTABELLE - SCHIEBEPROFILE

Nabenprofile	Profile					Schutz
		d [mm]	r [mm]	s [mm]		
kurze Nabe	60x2 (28) H*	60	80	120		PG 30V
lange Nabe	60x2 (28) H*	60	80	195		PG 30V

*H = gehärtetes Profil

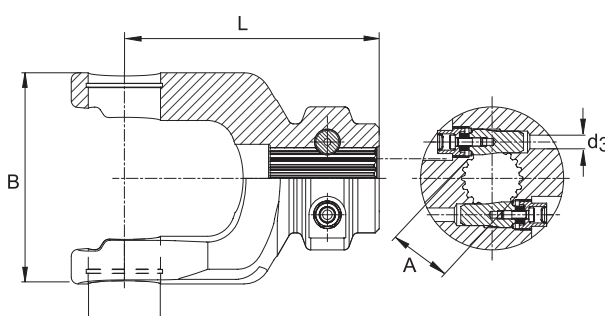
LEISTUNGSTABELLE - SCHIEBEPROFILE

Nabenprofile	Mp		Schiebekraft/Drehmoment (Profile gefettet)
	[Nm]	(inlb)	[N/Nm]
60x2 (28) H*	10000	88500	5-7

*H = gehärtetes Profil

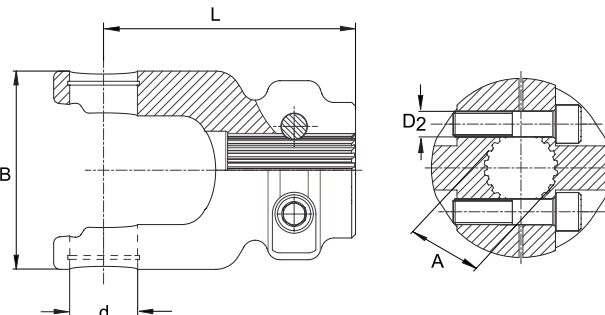
MASSTABELLEN – ANSCHLUSSGABELN

AGCC - Anschlussgabeln Baureihe P mit Klemmkonusbolzen



Baugröße	A	d	B	L	d3
	[Profil]	[mm]	[mm]	[mm]	[mm]
P800	1 3/4"(20)	53	155	162	12,5
P800	1 3/4"(20)	53	155	187	12,5
P800	2 1/4"(22)	53	155	195	12,5

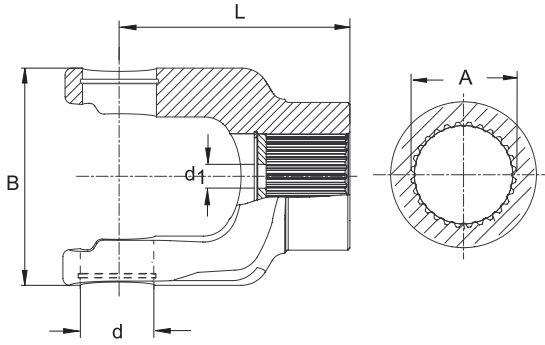
AGKF - Anschlussgabeln Baureihe P mit Klemmschraube (Formschluss)



Baugröße	A	d	B	L	D2
	[Profil]	[mm]	[mm]	[mm]	[mm]
P800	1 3/4"(20)	53	155	165	M16x70

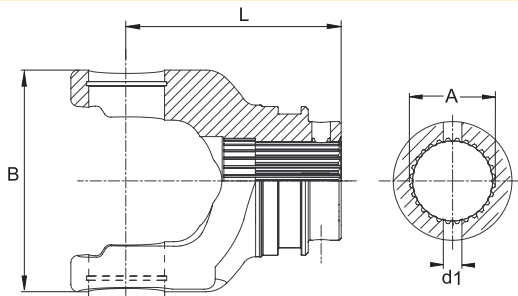
POWER DRIVE GELENKWELLEN BAUREIHE P 800

NG - Nabengabeln Baureihe P



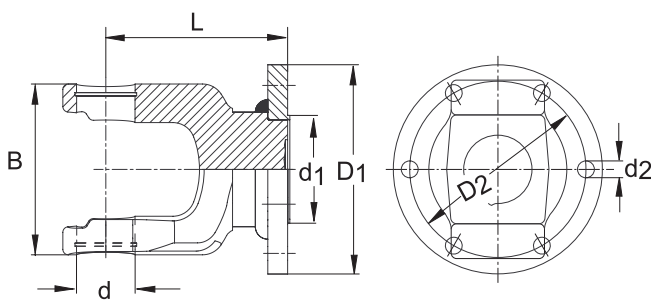
Baugröße	A	d	B	L	d1
	[Profil]	[mm]	[mm]	[mm]	[mm]
P800	60 x 2 (28)	53	155	140	17
P800	60 x 2 (28)	53	155	140	13
P800	60 x 2 (28)	53	155	140	-
P800	60 x 2 (28)	53	155	165	-
P800	60 x 2 (28)	53	155	165	17

RG - Rillengabeln Baureihe P



Baugröße	A	d	B	L	d1	Laufrihle
	[Profil]	[mm]	[mm]	[mm]	[mm]	
P800	60 x 55	53	155	150	13	PG 30
P800	60 x 55	53	155	175	13	PG 30

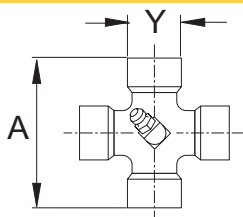
FG - Flanschgabeln Baureihe P



Baugröße	D1	d	B	L	D2	d1	d2	n*
	[mm]	[mm]	[mm]	[mm]	[mm]	[mm]	[mm]	
P800	180	53	155	142	155,5	110	14	8
P800	180	53	155	167	155,5	110	14	8
P800	190	53	155	142	160	120	16,5	6
P800	190	53	155	142	165	98	12,5	8
P800	190	53	155	167	165	98	12,5	8

* Anzahl der Bohrungen (d2)

Kreuzgarnitur

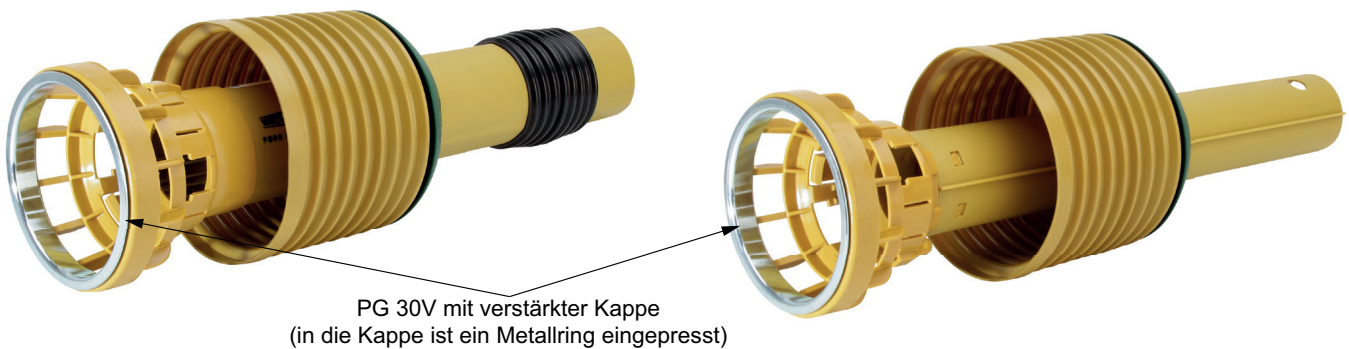


Baugröße	A	Y
	[mm]	[mm]
P800	135	53

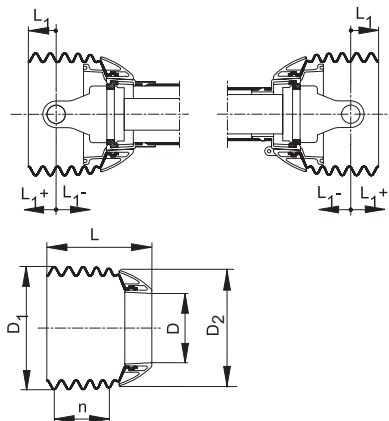
POWER DRIVE GELENKWELLEN BAUREIHE P 800

SCHUTZ

Die Bezeichnung des Schutzes für die Gelenkwelle P 800 lautet: PG 30 V
 Der Buchstabe V in der Bezeichnung steht für verstärkt.



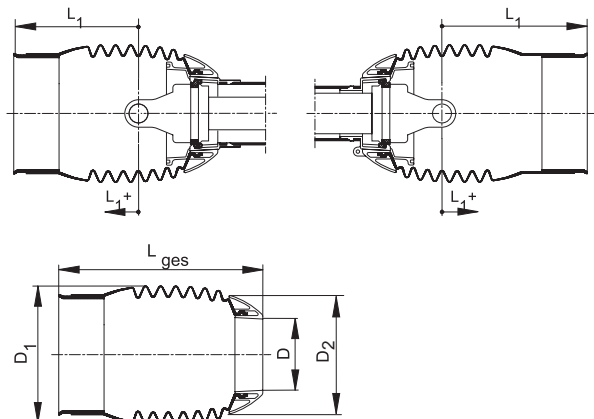
Standardtrichter



PG 30V						
D	D ₁	D ₂	L	L ₁	n*	
[mm]	[mm]	[mm]	[mm]	[mm]		
140	230	223	65	-86	1	
			85	-66	2	
			104	-47	3	
			123	-28	4	
			141	-10	5	
			159	8	6	
			177	26	7	
Standardlänge	140	230	223	196	45	8

* Anzahl der Rippen

Vollschutztrichter



PG 30V					
D	D ₁	D ₂	D ₃	L _{ges} **	L ₁ **
[mm]	[mm]	[mm]	[mm]	[mm]	[mm]
135	232	223	211	282-402	131-251

** 10 mm Stufensprünge



COMER INDUSTRIES CORPORATION

Walterscheid GmbH | Hauptstraße 150 | D-53797 Lohmar

Tel.: +49 2246 12-0 | Fax: +49 2246 12-3501

www.walterscheid.com