

1. Verwendung und Verschleißgrenzen:

Prüfkugel PK49 zur Überprüfung des Verschleißes an folgenden Verbindungseinrichtungen:

- > Zugkugelnkupplung 50

Verschleißgrenzen:

- > Zugkugelnkupplung 50

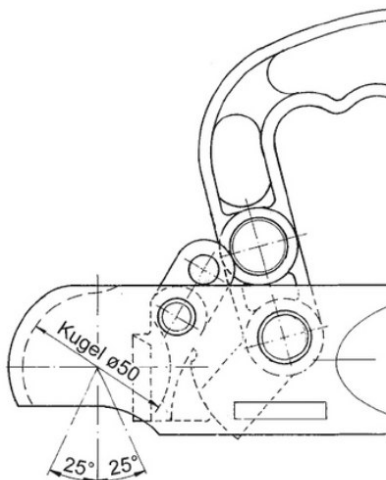


Bild 1

Im Neuzustand hat die Zugkugelnkupplung 50 ein Innenmaß von 50 mm. Die Verschleißgrenze ist erreicht, wenn der Innendurchmesser 49 mm unterschreitet.

2. Überprüfung der Zugkugelnkupplung 50:

(siehe Bild 2)

- > Den kugelförmigen Messbereich der Prüfkugel PK49 in die Zugkugelnkupplung 50 des Anhängers eindrücken. Dabei muss sich die Zugkugelnkupplung 50 selbsttätig schließen. Die Prüfkugel PK49 muss hierbei in der Zugkugelnkupplung 50 komplett einrasten. (siehe Bild 3)
- > Die Zugkugelnkupplung 50 hat die Verschleißgrenze erreicht, wenn die Prüfkugel PK49 nicht mehr durch das Einrasten vollumfänglich gehalten wird. Die Prüfkugel PK49 darf sich nicht aus der Zugkugelnkupplung 50 lösen. Dies muss durch manuelles Herausziehen überprüft werden.

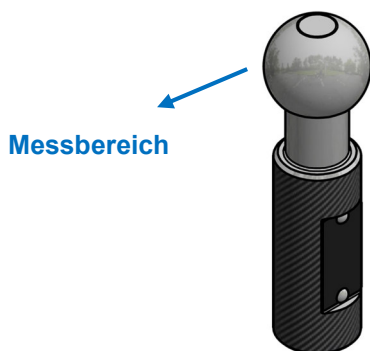


Bild 2



Bild 3

3. Überprüfung/Wartung der Prüfkugel PK49:

Bei täglicher Nutzung wird empfohlen, den Prüfbereich der Walterscheid Prüfkugel PK49 einmal jährlich gemäß Maß in Bild 4 mit entsprechenden Messmitteln zu überprüfen. Abhängig von der tatsächlichen Anzahl von Prüfungen kann dieser Zeitraum bis auf 36 Monate erweitert werden. Wenn die Abweichungen mehr als 0,1 mm betragen, muss die Prüfkugel PK49 ersetzt werden.

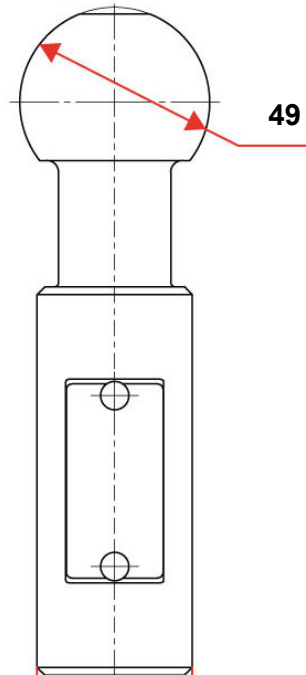


Bild 4

Die Prüfkugel PK49 ist nach Benutzung mit handelsüblichen Reinigern zu säubern. Sie darf nur in gereinigtem Zustand und frei von Beschädigungen verwendet werden. Eigenmächtige Veränderungen an der Prüfkugel PK49 sind nicht gestattet.

Informationen zu Bezugsquellen finden sie unter: <https://www.walterscheid.com/>
Anfragen richten Sie an: <https://www.walterscheid-group.com/contact/?lang=de>

Assembly and Instruction Guide

Test Ball PK49

Item No: 8005717



1. Use and wear limits:

Test Ball PK49 for testing the degree of wear of:

- > Ball hitch 50

Wear limits:

- > Ball hitch 50

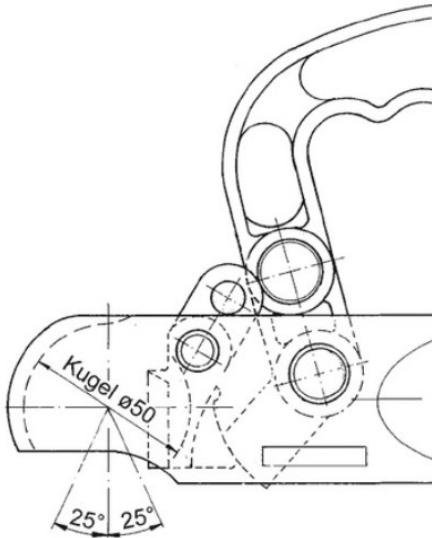
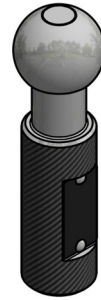


Figure 1

A new ball hitch 50 has an inside dimension of 50 mm. The wear limit is reached when the inside diameter falls below 49 mm.

2. Inspection of ball hitch 50:

(see Figure 2)

- > Press the measuring surface of the test ball PK49 into the trailer ball hitch 50. The ball hitch 50 must close automatically. The test ball PK49 must engage completely in the ball hitch 50. (see Fig. 3)
- > The ball hitch 50 has reached the wear limit when the test ball PK49 is no longer fully held by the engagement. The test ball PK49 must not come loose from the ball hitch 50. This must be checked by pulling it out manually.

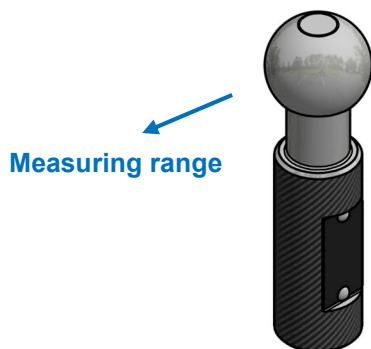


Figure 2

Figure 3

Assembly and Instruction Guide

Test Ball PK49

Item No: 8005717



3. Inspection/Maintenance of test ball PK49:

With daily use, it is recommended to check the test area of Walterscheid test ball PK49 once a year according to the dimension in figure 4 with appropriate measuring equipment. Depending on the actual number of uses, this period can be extended to 36 months. Deviations of more than 0,1mm necessitate a replacement of test ball PK49.

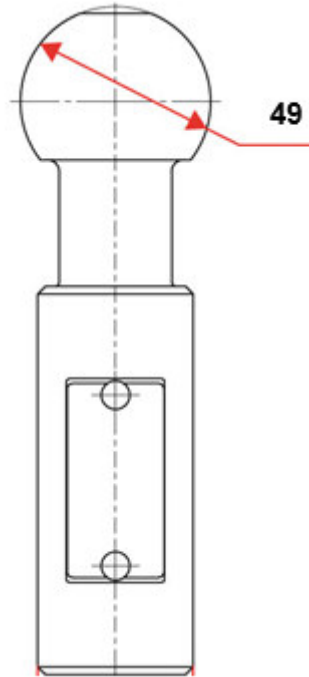


Figure 4

The test ball PK49 must be cleaned after use with standard cleaning agents. Use only in clean and undamaged condition. Unauthorized modifications on the test ball PK49 are not permitted.

Information about other sources: <https://www.walterscheid.com/en/home/>

Please address your requests to: <https://www.walterscheid-group.com/contact/>