

**MONTAGE- UND BETRIEBSANLEITUNG  
INSTALLATION AND OPERATING INSTRUCTIONS  
INSTRUCTIONS DE MONTAGE ET D'UTILISATION**

16.08.2021

KUGELKUPPLUNG KB (KUGELBOCK) 8300X

BALL COUPLING TYPE KB 8300X

BOULE D'ATTELAGE KB 8300X

**WICHTIGE HINWEISE:**

siehe separates Dokument BA\_TASC\_400002, [www.walterscheid.com/downloads/](http://www.walterscheid.com/downloads/)

**IMPORTATANT NOTES:**

see separate document BA\_TASC\_400002, [www.walterscheid.com/downloads/](http://www.walterscheid.com/downloads/)

**NOTES IMPORTANTES:**

voir document séparé BA\_TASC\_400002, [www.walterscheid.com/downloads/](http://www.walterscheid.com/downloads/)

# KUGELKUPPLUNG KB (KUGELBOCK) 8300X

## 1. BESCHREIBUNG:

Die Kupplungskugel 80 entspricht hinsichtlich der Abmessungen und des Verwendungsbereiches ISO 24347, VO (EU) 2015/208 sowie UN ECE R147, Klasse a80.

Das Gerät befindet sich in Normalstellung im gekuppelten und gesicherten Zustand.

Nur zur Verbindung mit Zugkugelnkupplungen 80 gemäß ISO 24347 bzw. UN ECE R147, Klasse b80.

Der Kugelbock KB 8300X kann ausschließlich in schnelldrehverstellbaren Anhängböcken (Ahb) betrieben werden.

## VERWENDUNGSBEREICH:

Zum Einsatz an land- oder forstwirtschaftlichen (lof)-Zugmaschinen, selbstfahrende Arbeitsmaschinen oder Anhängern.

ALLGEMEINE BAUARTGENEHMIGUNG NR.: M 10017  
EG-TYPGENEHMIGUNG Nr.: e1\*2009/144\*0483

### KENNWERTE:

- > Zul. D-Wert: 118,2 kN
- > Stützlast: 3000 daN (kg)



### WICHTIG:

Der D-Wert und die zulässige Stützlast des Anhängbocks sind im Zusammenhang zu beachten. Der jeweils niedrigere Wert ist gültig!



### HINWEIS:

Sofern nach geltenden nationalen Zulassungsbestimmungen des jeweiligen Anwenderlandes für die Inanspruchnahme dieser Kennwerte zusätzliche amtliche Genehmigungen erforderlich wären, sind diese zu beantragen.

Beim Einsatz oberhalb der Zapfwelle sind die Angaben des Fahrzeugherstellers hinsichtlich der Stützlasten zu beachten.

## AUSFÜHRUNGSBEZEICHNUNGEN UND ABMESSUNGEN:

(Siehe Bild 1)

Die Kugelböcke können in verschiedenen Abmessungen gemäß nachfolgender Tabelle geliefert werden.

Ausführungs- Bezeichnung	Breite Maß A	Führung Maß B	Bolzen-Ø- Maß C	Führungsabstand im Ahb	Führungsbreite im Ahb	Loch-Ø im Ahb
	[mm]	[mm]	[mm]	[mm]	[mm]	[mm]
KB 8322X	322	29,7	22,6	323	30	23
KB 8329X	329	31,7	25,0	330	32	26

Tabelle 1

Ahb= Anhängbock



### WICHTIG:

Bei allen in diesem Dokument beschriebenen Demontage-/Montagemaßnahmen sind zur Vermeidung von Verletzungen Schutzhandschuhe, Schutzbrille und Sicherheitsschuhe zu tragen.

Umwelt:

Schmierstoffe können in die Umwelt gelangen. Um Umweltverschmutzung zu vermeiden: Schmierstoffe in geeigneten Behältern auffangen, lagern und ordnungsgemäß entsorgen.

## 2. MONTAGE: (Siehe Bild 2)



### HINWEIS:

Beim Anbau der Kugelkupplung sind die einschlägigen Bestimmungen (z. B. UVV Fahrzeuge) sowie die Anbaurichtlinien der Fahrzeughersteller zu beachten!  
Der Anbau der Kugelkupplung an das Fahrzeug hat gemäß den Anforderungen der Verordnung (EU) 2015/208, Anhang 34, zu erfolgen.



### HINWEIS:

Auf die Pflichten des § 13 FZV (im Zulassungsbereich D) hinsichtlich der Daten in der Zulassungsbescheinigung in Bezug auf die zulässige Anhängelast sowie auf die zulässige Stützlast wird hingewiesen.

### ANBAU DES KUGELBOCKS IN DEN ANHÄNGEBOCK:

- > Eine evtl. vorhandene Durchfallsicherung im Anhängelock (Schraube M12, Spannstift o. ä.) entfernen.
- > Die arretierten Rastbolzen (3) können nach dem Ziehen der Raststifte (4) von außen nach innen verschoben werden. Nach dem Verschieben der Rastbolzen nach innen sind die Raststifte wieder loszulassen, wodurch der Rastbolzen in der inneren Stellung verbleibt.
- > Den Kugelbock (1) in die Führungsleisten des jeweiligen Ahb einschieben
- > Auf der gewünschten Höhenposition im Ahb festhalten. Durch Ziehen der Raststifte (4) werden die Rastbolzen (3) aus der Endarretierung automatisch infolge des Federdrucks nach außen bewegt. Durch Arretieren der Raststifte die Rastbolzen in den äußeren Positionen beidseitig fixieren.
- > Die Führungsschiene des Kugelbocks (125 mm) darf sowohl oben als auch unten nicht über die Führungsnuten des Anhängelocks herausstehen.



### WARNUNG:

Beim Ein- und Auskuppeln sind die Vorschriften der Berufsgenossenschaft zu beachten. Es darf niemand zwischen den Fahrzeugen stehen. Die Kupplungskugel 80 ist ausschließlich im verriegelten Zustand zu betreiben.

## 3. BESCHREIBUNG, BEDIENUNG UND WARTUNG:

Siehe Anhang oder separates Dokument BA\_TASC\_400028, [www.walterscheid.com/downloads/](http://www.walterscheid.com/downloads/).



### WARNUNG:

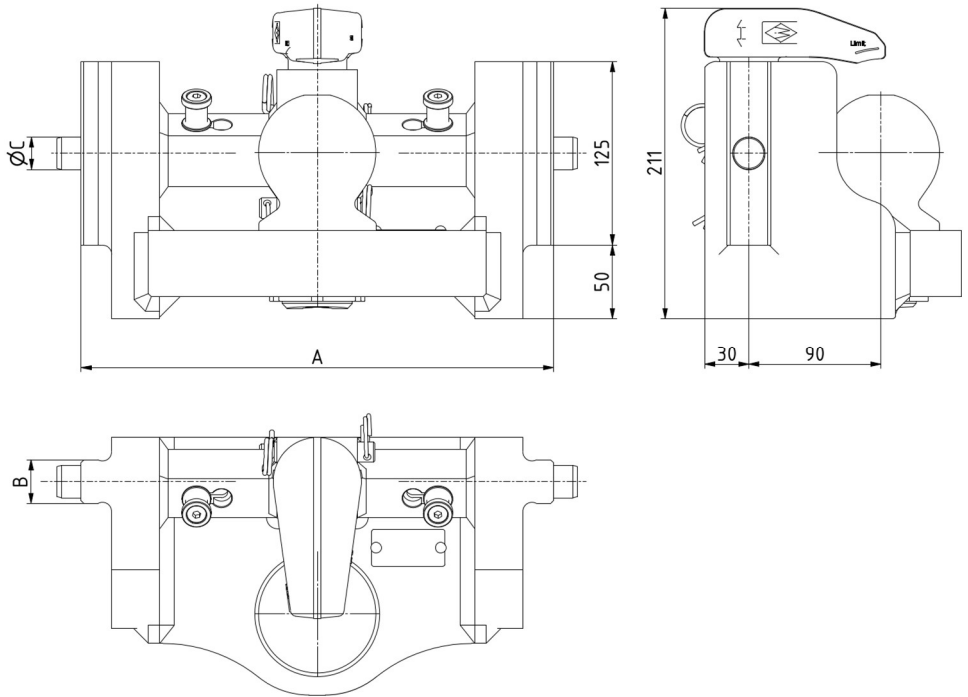
#### SICHERHEITSTECHNISCHE HINWEISE:

- > Der Anwender ist verpflichtet, die Kugelkupplung ausschließlich in einwandfreiem Zustand zu betreiben und die Benutzung durch Unbefugte zu untersagen.
- > Die auf dem Typenschild angegebenen Belastungen dürfen nicht überschritten werden.
- > Eigenmächtige Umbauten und Veränderungen an der Kupplung sind nicht gestattet.

## 4. BESTIMMUNG DER KENNWERTE ZUM VORSCHRIFTSMÄßIGEN BETRIEB DER KUGELKUPPLUNG AN LOF-Fahrzeugen:

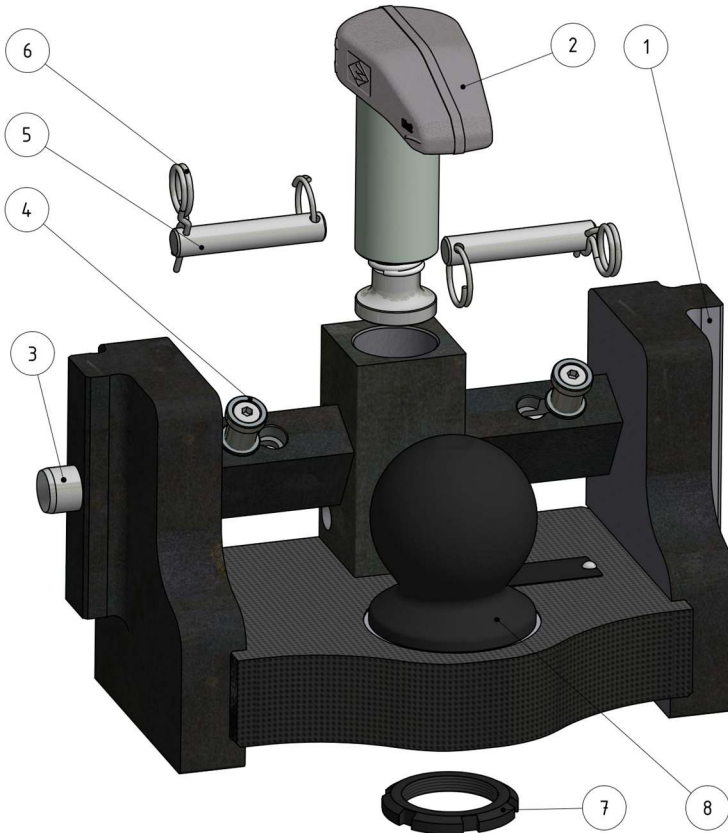
siehe Anhang oder separates Dokument BA\_TASC\_400029, [www.walterscheid.com/downloads/](http://www.walterscheid.com/downloads/)

BILD 1  
FIGURE 1



Abmessungen  
Dimensions

**BILD 2**  
**FIGURE 2**



Kugelkupplung KB8322X  
ball coupling KB8322X

Legende:

- 1 ..... Kugelbock
- 2 ..... Niederhalter
- 3 ..... Absteckbolzen
- 4 ..... Raststift
- 5 ..... Niederhalterbolzen
- 6 ..... Klappstecker
- 7 ..... Nutmutter
- 8 ..... Kugel 80

Legend:

- 1 .....ball-type coupling
- 2 .....retainer
- 3 .....locking pin
- 4 .....engaging pin
- 5 .....locking pin
- 6 .....lynch pin
- 7 .....groove nut
- 8 .....ball 80

Légende:

- 1 ...boule d'attelage
- 2 ...dispositif de retenue
- 3 ...boulon d'arrêt
- 4 ...tiges d'arrêt
- 5 ...goupille de retenue
- 6 ...goupille
- 7 ...ecrou rainuré
- 8 ...boule 80