

Série 5E

- ▶ **KU341L – Berceau universel modulaire**
Dimensions des rails W=329/32/25mm – 9 Pos.
no. de commande 8002915
- ▶ **KP8341**
Plaque de base à boule
no. de commande 8005036
- ▶ **PP5341**
Plaque de base à piton
no. de commande 8005038
- ▶ **SE341**
Elément de support pour
plaque de base
no. de commande 8005060



- ▶ **ZWL-KBA-KU**
no. de commande 8004771
- ▶ **50-300**
no. de commande 8002496
- ▶ **50-15-304**
no. de commande 8004444
- ▶ **50-310**
no. de commande 8002497
- ▶ **50-15-304W15**
no. de commande 8004539
- ▶ **50-320**
no. de commande 8002498
- ▶ **ZWL30KU-AS**
no. de commande 8004824
- ▶ **ZWL30W15KU-AS**
no. de commande 8004825
- ▶ **pour KB8329/KB8389**
- ▶ **50-15-25**
no. de commande 8002839

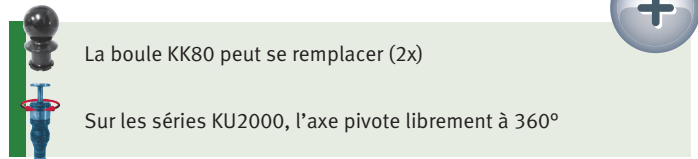
EXEMPLE DE MONTAGE



MODULES ALTERNATIFS

pour plaque de traction modulaire

- ▶ **MODULE À CHAPE ZPA**
Modèles CAT2/CAT3/CAT4
no. de commande 8004891/8004892/
8004893
- ▶ **MODULE SUPPORT À PLATINE KUA**
pour les accouplements à platine
no. de commande 8004895
- ▶ **KBAZWL**
Module à boule pour directionnel forcé ZWL
no. de commande 8004715



La boule KK80 peut se remplacer (2x)

Sur les séries KU2000, l'axe pivote librement à 360°

WALTERSCHEID – VOTRE PARTENAIRE POUR LES SYSTÈMES D'ATTELAGE TRACTEUR

Troisième point hydraulique avec crochets automatiques Walterscheid, crochets automatiques de relevage, stabilisateurs hydrauliques pour un travail en toute sécurité dans des conditions extrêmes – voici quelques exemples des réalisations en systèmes d'accouplement que nous avons conçus ces 30 dernières années.

Confort et sécurité en agriculture, sont des priorités pour Walterscheid. Les berceaux de qualité avec leurs multiples possibilités d'attelages et d'accouplements, complètent brillamment la gamme Walterscheid – qui se confirme ainsi comme un partenaire fiable, pour les constructeurs de machines agricoles et les agriculteurs, avec une gamme d'attelage sur et confortable.

Walterscheid – nous inventons pour aller plus loin!

Powertrain Services France SA

8, rue Panhard & Levassor
78570 Chanteloup-les-Vignes
Tel. +33 (0) 1 30 06 84 00
service.france@walterscheid.com

UNE LIAISON QUI TIENT SES PROMESSES

Pour plus d'informations et de détails techniques s'il vous plaît appelez notre hotline ou téléchargez la dernière version du catalogue sur www.walterscheid.com

Walterscheid GmbH

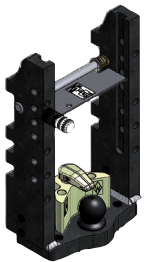
Hauptstraße 150
D-53797 Lohmar
phone: +49 22 46 12-0
fax: +49 22 46 12 3501
www.walterscheid.com

WALTERSCHEID

WALTERSCHEID SYSTEMES D'ATTELAGE POUR TRACTEURS JOHN DEERE



ADAPTABLE SUR SÉRIE
4755-4955
5E
6000 / 7000
7R/7200R-7280R
8000 / 8R
9020-9620



La société se réserve le droit de modifier ses produits et leurs caractéristiques à tout moment et sans préavis. N'utiliser les produits que pour les applications spécifiées. Garant uniquement pour qualité équivalente. Tout droit de reproduction, même partielle, réservé sauf accord écrit par Walterscheid GmbH.

BERCEAU

Série 6000/7000/8000/8R

- ▶ **KU344L**
Dimensions des rails W=329/32/25mm – 9 Pos.
no. de commande 8004545
- ▶ **KU344K**
Dimensions des rails W=329/32/25mm – 5 Pos.
no. de commande 8004516
- ▶ **KU344F**
Dimensions des rails W=329/32/25mm – 5 Pos.
no. de commande 8004547
- ▶ **KU344KK**
Dimensions des rails W=329/32/25mm – 6 Pos.
no. de commande 8002740
- ▶ **KU344W – Berceau universel modulaire**
Dimensions des rails W=389/32/25mm – 8 Pos.
no. de commande 8005033
- ▶ **KP8389**
Plaque de base à boule
no. de commande 8005037



Série 7R/7200R – 7280R

- ▶ **KU346L**
Dimensions des rails W=390/32/25mm – 9 H
no. de commande 8005204
- ▶ **KU346K**
Dimensions des rails W=390/32/25mm – 6 H
no. de commande 8005206
- ▶ **KU346KK**
Dimensions des rails W=390/32/25mm – 6 H
no. de commande 8005205
- ▶ **KU346F**
Dimensions des rails W=390/32/25mm – 6 H
no. de commande 8005203



référence	rails (mm)	no. de commande
KU2000/329NBFBF	329/32/25	8004342
KU2000/389XB	389/32/25	8005155



Axe 37mm sphérique

KU5410/329	329/32/25	8003699
KU5410/389	389/32/25	8005153



Axe 31mm cylindrique

KU2000/329NA5	329/32/25	8004283
KU2000/389XA5	389/32/25	8005156



Axe 32mm cylindrique

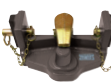
KB8329	329/32/25	8002579
KB8389	389/32/25	8004858



KI8329	329/32/25	8002589
--------	-----------	---------



PB5329N	329/32/25	8003248
PB5389N	389/32/25	8005143



ZP4344-45	329/32/25	8004808
ZP4344-90	389/32/25	8005035



Les accouplements Walterscheid sont conçus pour les fortes charges, et utilisent principalement des pièces forgées.



Le levier de retenue en acier forgé s'ajuste sans outil et peut supporter de larges charges négatives. Il tourne librement à 360° pour améliorer la visibilité de la boule lors des manoeuvres, qui sont facilitées par la fonction de centrage du support forgé.



Nouveau: le concept technologique modulaire permet d'adapter la configuration de la plaque de traction à chaque situation.

PLAQUE DE TRACTION À BOULE

Série 7000/7R

- ▶ **KBA8344**
Plaque simple plate
no. de commande 8003678
- ▶ **KBA8344OB**
Plaque coudée
no. de commande 8004897
- ▶ **KBA8344OBW0**
Plaque coudée avec module à boule à 0°
no. de commande 8004710
- ▶ **KBA8344OBW15**
Plaque coudée avec module à boule à 15°
no. de commande 8004711



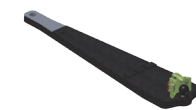
Série 8000/8R

- ▶ **KBA8345**
Plaque simple plate
no. de commande 8004871
- ▶ **KBA8345OB**
Plaque coudée
no. de commande 8003680
- ▶ **KBA8345OBW0**
Plaque coudée avec module à boule à 0°
no. de commande 8004599
- ▶ **KBA8345OBW15**
Plaque coudée avec module à boule à 15°
no. de commande 8004600



Série 9020-9620

- ▶ **KBA8846OB**
Plaque simple plate
no. de commande 8004807



Série 4755-4955

- ▶ **KBA8329JD**
Plaque coudée
no. de commande 8003677
- ▶ **KBA8329JDG**
Plaque simple plate à deux positions
no. de commande 8004992



Nouveau: le concept technologique modulaire permet d'adapter la configuration de la plaque de traction à chaque situation.



PLAQUE DE TRACTION À PITON

Série 7000/7R

- ▶ **PBA5344**
Plaque simple plate
no. de commande 8005159
- ▶ **PBA5344OB**
Plaque coudée
no. de commande 8005160
- ▶ **PBA5344A**
Plaque coudée avec module à Piton
no. de commande 8004974



Série 8000/8R

- ▶ **PBA5345**
Plaque simple plate
no. de commande 8005162
- ▶ **PBA5345OB**
Plaque coudée
no. de commande 8005163
- ▶ **PBA5345A**
Plaque coudée avec module à Piton
no. de commande 8005161



AUTRES MODÈLES

- ▶ **KU2000/829JDC**
automatique 37mm
No. de commande 8004330
- ▶ **KI8829JDC**
A boule KK80
No. de commande 8004671
- ▶ **KU2000/829JD**
automatique 37mm
No. de commande 8004197
- ▶ **KI8829JD**
A boule KK80
No. de commande 8004670

